

《オプション適応表》

《縦型／横型兼用》

本体型式	① 割出プレート セット	② テール ストック	③ 中心校正軸	④ フランジ	3爪スクロールチャック (徳川鉄工所製)	
					硬爪	生爪・硬爪
HV-4	DP-1	TS-1	MT2-FLTO	FLT-103-S	SC-3H	-
HV-6	DP-1	TS-1	MT2-FLTO	FLT-104-S	SC-4H	SK-4H
HV-6-4				FLT-0-S	SC-5H	-
HV-8	DP-2	TS-2	MT3-FLTO	FLT-0-S	SC-5H	-
HV-8-4				FLT-1-S	SC-6H	SK-6H
HV-10	DP-3	TS-3	MT3-FLTO	-	SC-7H	SK-7H
				FLT-1-S	SC-6H	SK-6H
				FLT-2-S	SC-7H	SK-7H
HV-12	DP-3	TS-3	MT4-FLTO	FLT-2-S	SC-7H	SK-7H
				FLT-3-S	SC-8H	SK-8H
				-	SC-9H	SK-9H
HV-14	DP-3	TS-4	MT4-FLTO	FLT-1 10-S	SC-10H	SK-10H
				FLT-2-S	SC-7H	SK-7H
				FLT-3-S	SC-8H	SK-8H
HV-16	DP-3	TS-4	MT4-FLTO	-	SC-9H	SK-9H
				FLT-1 10-S	SC-10H	SK-10H
				-	SC-12H	SK-12H
HVD-400	DP-3	TS-4	-	-	SC-8H	SK-8H
					SC-9H	SK-9H
					SC-10H	SK-10H
					SC-12H	SK-12H

《傾斜式》

本体型式	① 割出プレート セット	② テール ストック	③ 中心校正軸	④ フランジ	3爪スクロールチャック (徳川鉄工所製)	
					硬爪	生爪・硬爪
VUT-6	DP-1	TS-1	MT2-FLTO	FLT-104-S	SC-4H	SK-4H
				FLT-0-S	SC-5H	-
VUT-10	DP-3	TS-3	MT3-FLTO	FLT-1-S	SC-6H	SK-6H
				FLT-2-S	SC-7H	SK-7H
				-	SC-8H	SK-8H
VUT-12	DP-3	TS-3	MT4-FLTO	FLT-2-S	SC-7H	SK-7H
				FLT-3-S	SC-8H	SK-8H
				FLT-1 10-S	SC-10H	SK-10H

VU-100	DP-1	TS-1	MT2-FLTO	FLT-103-S	SC-3H	-
VU-150	DP-1	TS-1	MT2-FLTO	FLT-104-S	SC-4H	SK-4H
				FLT-0-S	SC-5H	-
VU-200	DP-2	TS-2	MT3-FLTO	FLT-0-S	SC-5H	-
				FLT-1-S	SC-6H	SK-6H
				-	SC-7H	SK-7H

※各オプションの仕様はP.004～P.005を参照ください
 ※フランジにはボルト・Tナットが付属していますが、テーブルとの組み合わせによっては別途テーブルの溝幅に応じたボルト・Tナットが必要となります

ロータリテーブル

ロータリテーブル オプション (別売)

① 3爪スクロールチャック (徳川鉄工所製)

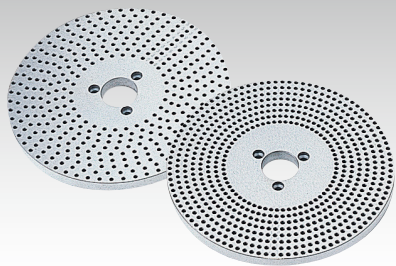
Strong (単位:mm)

タイプ	図面	型式	呼び (インチ)	外径	B	C	D	E	F	G		許容最高 回転数 (r.p.m)	把握範囲(φ)		質量 (kg)
										背面	前面		外径	内径	
SC-H series 硬爪タイプ (前・背面兼用取付仕様) 付属の内爪と外爪を、用途に応じて入れ替えて使用可能		SC-3H	3	86	46	60	73	16	4.1	3-M6	M6×50	2,500	2~ 70	24~ 64	1.7
		SC-4H	4	112	60	80	95	24	4.8	3-M8	M8×65	2,500	3~ 95	29~ 84	3.7
		SC-5H	5	132	60	100	115	32	4.8	3-M8	M8×65	2,500	3~ 110	33~ 100	5.2
		SC-6H	6	167	67	130	147	45	5.5	3-M10	M10×70	2,000	4~ 160	48~ 150	9.3
		SC-7H	7	192	76.5	155	172	58	5.5	3-M10	M10×80	2,000	4~ 180	56~ 170	14.2
		SC-8H	8	200	76.5	160	176	58	5.5	3-M10	M10×80	2,000	4~ 190	62~ 180	16.0
		SC-9H	9	232	84	190	210	70	6	3-M12	M12×90	2,000	5~ 220	62~ 210	22.7
		SC-10H	10	273	87	230	250	89	8	3-M12	M12×90	1,800	6~ 260	70~ 250	31.8
SC-12H	12	310	96	260	285	105	7	3-M12	M12×110	1,800	10~ 300	86~ 290	44.8		
SK-H series 生爪・硬爪タイプ (前・背面兼用取付仕様) 硬爪は、上爪を反転させることで、一つの爪で内径把握と外径把握の両方が可能		SK-4H	4	112	58	80	95	32	4.8	3-M8	M8×65	2,500	3~ 95	29~ 84	3.8
		SK-6H	6	167	67	130	147	45	5.5	3-M10	M10×70	2,000	4~ 160	55~ 150	9.0
		SK-7H	7	192	76.5	155	172	58	5.5	3-M10	M10×80	2,000	8~ 180	62~ 170	13.8
		SK-8H	8	200	76.5	160	176	58	5.5	3-M10	M10×80	2,000	8~ 190	68~ 180	15.5
		SK-9H	9	232	84	190	210	70	6	3-M12	M12×90	2,000	11~ 220	70~ 210	22.0
		SK-10H	10	273	87	230	250	89	8	3-M12	M12×90	1,800	12~ 260	80~ 250	29.7
SK-12H	12	310	96	260	285	105	7	3-M12	M12×110	1,800	15~ 300	90~ 290	43.5		

※生爪は付属していません
 ※平方・セクションSBSタイプの生爪が使用できます

ロータリテーブル オプション (別売)

② 割出プレートセット



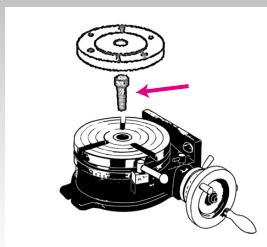
※割出プレート、クランクハンドル、ネジ3個、セクター&Uワッシャが含まれています。

型式	プレート	穴数	価格(税抜)
DP-1	A	15,16,17,18,19,20	35,800円
	B	21,23,27,29,31,33	
	C	37,39,41,43,47,49	
DP-2 DP-3	A	26,28,30,32,34,37,38,39,41,43,44,46,47,49,51,53,57,59	¥38,400円
	B	61,63,67,69,71,73,77,79,81,83,87,89,91,93,97,99	

③ 中心校正軸



MT2-FLTO



型式	軸規格	質量(g)	価格(税抜)
MT2-FLTO	MT-2	180	3,900円
MT3-FLTO	MT-3	250	3,900円
MT4-FLTO	MT-4	480	5,200円

◆中心校正軸の使用により、フランジ(スクロールチャック)の芯出し取り付けが簡単・正確に行えます

④ テールストック(心押し台)

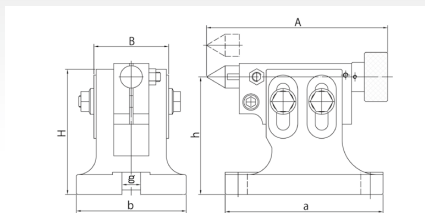


TS-1

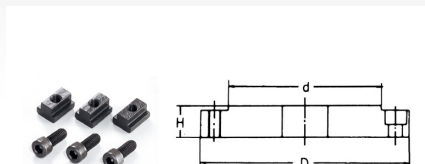
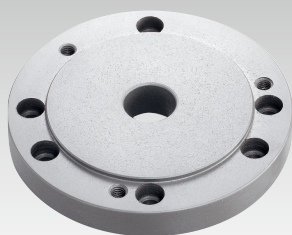
TS-3

●センタ材質:S45C(HRC45)

型式	サイズ(mm)							質量(kg)	価格(税抜)
	A	B	H	a	b	g	h		
TS-1	155~180	64	107	134	94	16	75~1110	3.9	38,000円
TS-2	170~195	64	150	155	110	16	110~145	5.5	40,300円
TS-3	210~235	64	205	185	138	16	130~200	8.1	50,600円
TS-4	210~235	75	260	205	144	16	190~260	11.9	62,100円



⑤ フランジ・ボルトナットセット(スクロールチャック取付用)



型式	取付チャック(インチ)	サイズ(mm)			ボルト ネジ径×長さ	Tナット ネジ径×T溝部幅	価格(税抜)
		D	d	H			
FLT-103-S	3	90	60	20	M8×20	M8×10	23,800円
FLT-104-S	4	113	80	20			23,800円
FLT-0-S	5	138	100	20			18,000円
FLT-1-S	6	170	130	21	M10×25	M10×14	18,000円
FLT-2-S	7	195	155	24			31,100円
FLT-3-S	8	210	160	24	M10×30	M10×16	31,500円
FLT-110-S	10	278	230	26	M12×30	M12×16	113,000円

※フランジにはボルト・Tナットが付属していますが、テーブルとの組み合わせによっては別途テーブルのT溝幅に応じたボルト・Tナットが必要となります