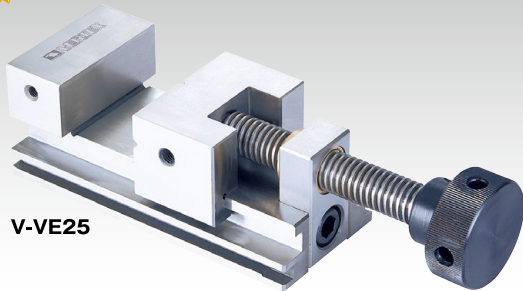


精密バイス

V-VE series

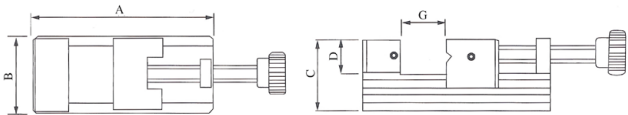
◆高精度加工されたハンドル開閉式精密バイスです

**売野!**



V-VE25

- 材質:SKS2
- 硬度:HRC54±2
- 平行・直角度:0.005mm/100mm以内



(単位:mm)

型式	本体			口金		質量 (kg)	価格(税抜)
	全長 A	全幅 B	全高 C	開き G	高さ D		
V-VE20	90	60	50	30	25	2.0	47,500円
V-VE25	160	70	62	80	30	4.7	58,750円
V-VE30	175	73	65	93	32	5.4	68,500円

精密バイス

精密サインバイス

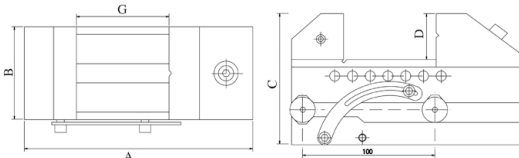
SVB series

- ◆サインバー方式の精密バイスで46°まで傾斜させて使用できます
- ◆ブロックゲージを使って正確に角度設定ができます
- ◆丸棒のクランプに便利なV溝付移動ジョウ



SVB-20

- 材質:SK2
- 硬度:HRC54±2
- 平行・直角度:0.005mm/100mm以内



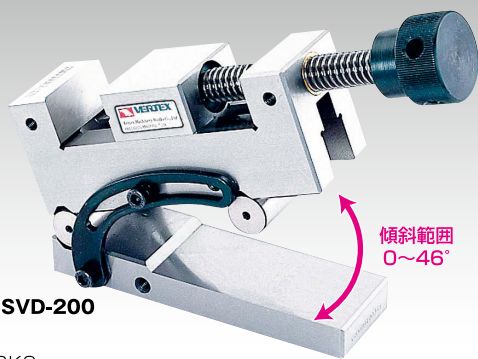
(単位:mm)

型式	本体			口金		質量 (kg)	価格(税抜)
	全長 A	全幅 B	全高 C	開き G	高さ D		
SVB-20	155	48	94	80	30	4.4	72,000円
SVB-25	175	63	103	90	35	6.0	78,000円
SVB-30	180	73	103	90	35	6.9	86,000円

精密サインバイス

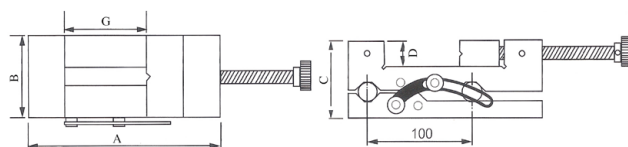
SVD series

- ◆サインバー方式の精密バイスで46°まで傾斜させて使用できます
- ◆ブロックゲージを使って正確に角度設定ができます
- ◆丸棒のクランプに便利なV溝付移動ジョウ



SVD-200

- 材質:SK2
- 硬度:HRC54±2
- 平行度:0.003mm/100mm以内
- 直角度:0.005mm/100mm以内

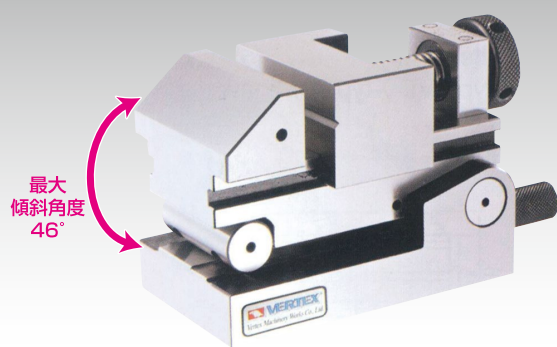


(単位:mm)

型式	本体			口金		質量 (kg)	価格(税抜)
	全長 A	全幅 B	全高 C	開き G	高さ D		
SVD-200	155	48	94	60	25	3.7	78,000円
SVD-250	176	63	98	68	30	5.5	81,000円
SVD-300	180	73	103	72	30	7.4	91,000円

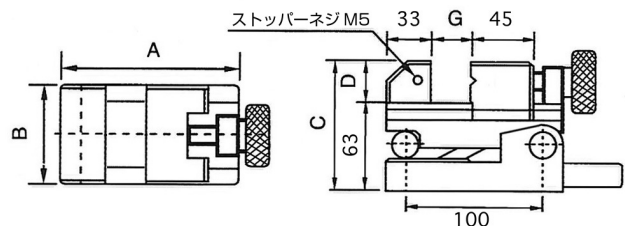
精密サインバイス

- ◆研削加工時に砥石との干渉を防ぐため、クランプハンドルの位置が加工物の下にくる構造になっています



最大傾斜角度 46°

- 材質:SKS3
- 硬度:HRC60
- 平行度:0.003mm/100mm以内
- 直角度:0.005mm/100mm以内



(単位:mm)

型式	本体			口金		質量 (kg)	価格(税抜)
	全長 A	全幅 B	全高 C	開き G	高さ D		
SVC-100	130	70	93	45	30	5.5	236,000円