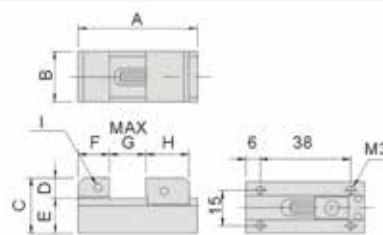


ステンレス製精密小型バイス



- 材質: SUS440
- 平行度: 0.003/100mm以内
- 直角度: 0.003/100mm以内
- 硬度: HRC48-55
- 用途: 超小型ワーク用

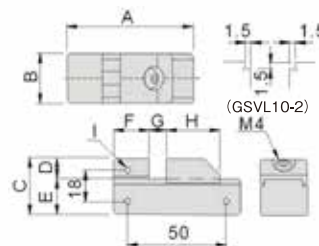


型 式	希望小売価格 (円・税別)	A	B	C	D	E	F	G	H	I	質量 (kg)
GSVJ10	43,000	50	21	23.5	8.5	15	13	15	18	M3	0.15

ステンレス製精密小型バイス

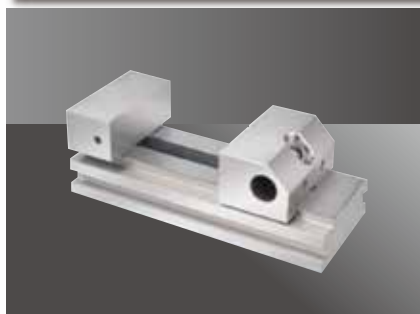


- 材質: SUS440
- 平行度: 0.003/100mm以内
- 直角度: 0.003/100mm以内
- 硬度: HRC48-55
- 特長: 小型のワークに最適
GSVL10-2は薄物ワーク用の段付きです

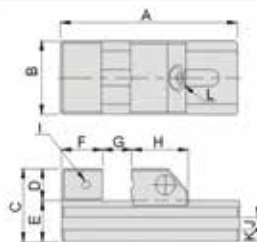


型 式	希望小売価格 (円・税別)	A	B	C	D	E	F	G	H	I	質量 (kg)
GSVL10-1	23,000	65	25	32	12	20	20	20	25	M4	0.25
GSVL10-2	27,000	65	25	32	12	20	20	20	25	M4	0.25

ステンレス製精密バイス

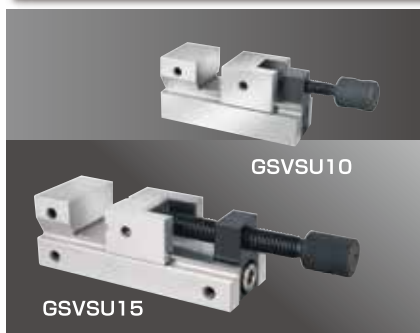


- 材質: SUS440
- 平行度: 0.003/100mm以内
- 直角度: 0.003/100mm以内
- 硬度: HRC48-55

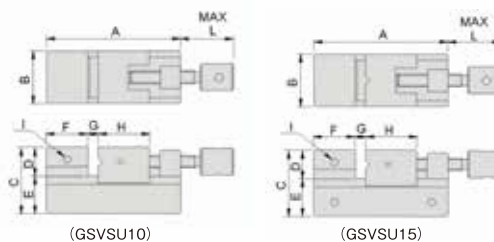


型 式	希望小売価格 (円・税別)	A	B	C	D	E	F	G	H	I	J	K	質量 (kg)
GSVL20	85,000	140	50	53	25	28	25	0~75	40	M6	6×5	8.5	1.5
GSVL30	105,000	180	72	62	30	32	35	0~100	45	M6	8×7	9	3.0

ステンレス製精密バイス



- 材質: SUS440
- 平行度: 0.003/100mm以内
- 直角度: 0.003/100mm以内
- 硬度: HRC48-55

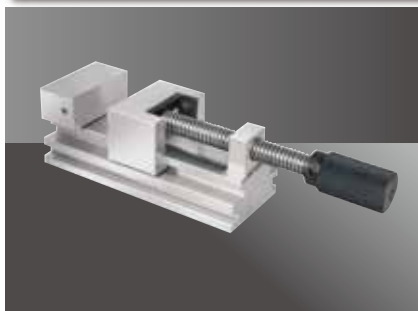


- 特長: GSVSU10は横、GSVSU15は縦と横にV溝が付いています。

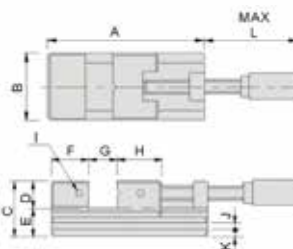
型 式	希望小売価格 (円・税別)	A	B	C	D	E	F	G	H	I	L	質量 (kg)
GSVSU10	49,000	70	25	32	14	18	20	0-25	25	M4	43	0.5
GSVSU15	60,000	100	36	35	16.5	18.5	20	0-50	30	M5	76.5	1.0

ステンレス製精密小型バイス

GIGA SELECTION



- 材質: SUS440
- 平行度: 0.003/100mm以内
- 直角度: 0.003/100mm以内
- 硬度: HRC48-55
- 用途: 強力締め付けタイプの小型バイス

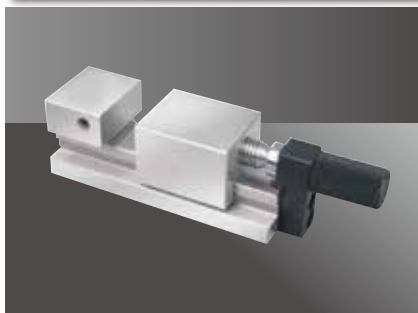


単位: mm

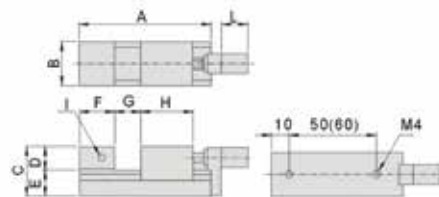
型 式	希望小売価格 (円・税別)	A	B	C	D	E	F	G	H	I	J (W×D)	K	L	質量 (kg)
GSVSU30	125,000	180	70	69	30	39	35	0-100	45	M6	8×8	8	165.5	4.2

ステンレス製精密バイス

GIGA SELECTION



- 材質: SUS440
- 平行度: 0.003/100mm以内
- 直角度: 0.003/100mm以内
- 硬度: HRC48-55

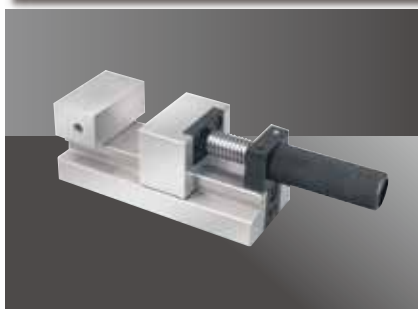


単位: mm

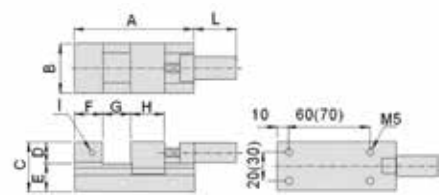
型 式	希望小売価格 (円・税別)	A	B	C	D	E	F	G	H	I	L	質量 (kg)
GSDSU20	64,000	75	25	28	13	15	20	0-20	30	M4	20	0.27
GSDSU30	75,000	95	30	35	15	20	20	0-30	40	M4	20	0.65

ステンレス製精密バイス

GIGA SELECTION



- 材質: SUS440
- 平行度: 0.003/100mm以内
- 直角度: 0.003/100mm以内
- 硬度: HRC48-55

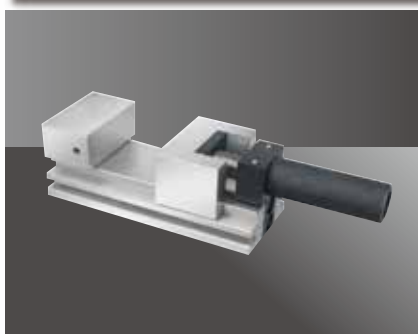


単位: mm

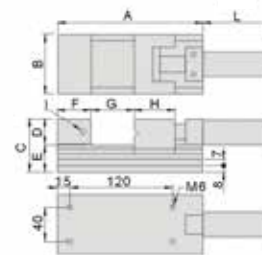
型 式	希望小売価格 (円・税別)	A	B	C	D	E	F	G	H	I	L	質量 (kg)
GSDSU40	86,000	95	35	35	15	20	20	0-40	24	M5	45	0.9
GSDSU50	97,000	110	45	45	20	25	25	0-50	24	M5	50	1.6

ステンレス製精密バイス

GIGA SELECTION



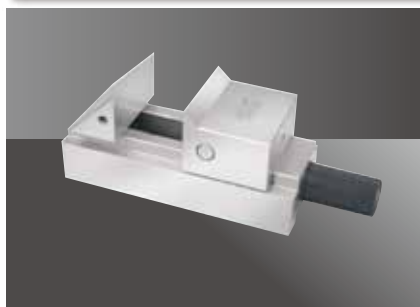
- 材質: SUS440
- 平行度: 0.003/100mm以内
- 直角度: 0.003/100mm以内
- 硬度: HRC48-55



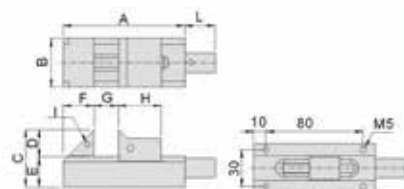
単位: mm

型 式	希望小売価格 (円・税別)	A	B	C	D	E	F	G	H	I	L	質量 (kg)
GSDSU80	130,000	170	70	62	30	32	40	0-80	45	M6	82	4.2

ステンレス製精密バイス



- 材質:SUS440
 - 平行度:0.003/100mm以内
 - 直角度:0.003/100mm以内
 - 硬度:HRC48-55
- 特長: 干渉を受けにくい口金形状により、研磨だけでなく5軸加工にも適しています。

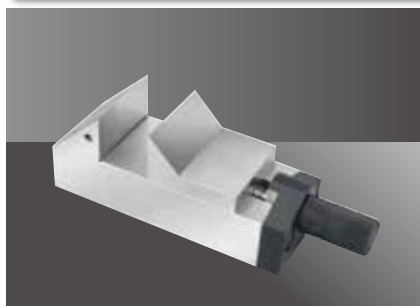


単位: mm

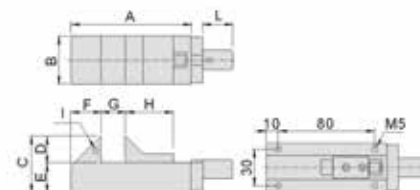
型 式	希望小売価格 (円・税別)	A	B	C	D	E	F	G	H	I	L	質量 (kg)
GSPMV30*	64,000	100	40	47	22	25	25	30	35	M4	31.5	0.9

*受注生産品です。

ステンレス製精密バイス



- 材質:SUS440
 - 平行度:0.003/100mm以内
 - 直角度:0.003/100mm以内
 - 硬度:HRC48-55
- 特長: 干渉を受けにくい口金形状により、研磨だけでなく5軸加工にも適しています。

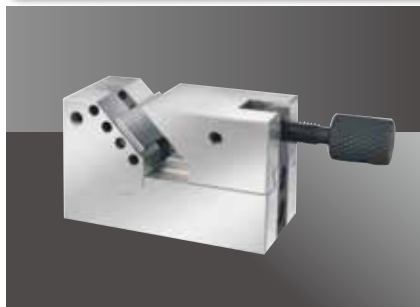


単位: mm

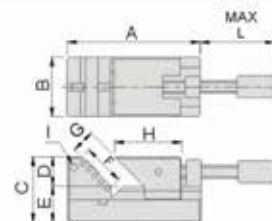
型 式	希望小売価格 (円・税別)	A	B	C	D	E	F	G	H	I	L	質量 (kg)
GSPMV30F*	71,000	100	40	47	22	25	25	30	40	M4	30	0.93

*受注生産品です。

ステンレス製精密バイス



- 材質:SUS440
 - 平行度:0.003/100mm以内
 - 直角度:0.003/100mm以内
 - 硬度:HRC48-55
- 特長: 45°の角度がついた精密バイスです。
ワークの高さ調整用ストッパ付

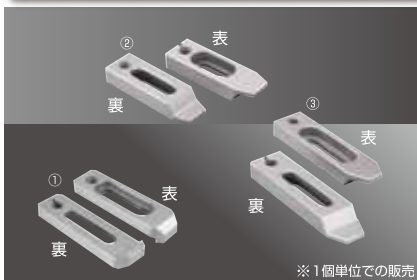


単位: mm

型 式	希望小売価格 (円・税別)	A	B	C	D	E	F	G	H	I	L	質量 (kg)
GSVE30*	66,000	62	30	37	37	22	22	0-11	37.5	M4	33.5	0.5
GSVE50*	72,000	90	50	44	44	24	24	0-26	45.4	M4	65	0.7

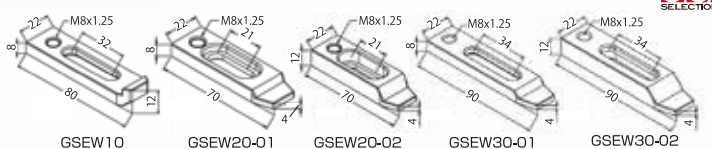
*受注生産品です。

ワイヤーカットクランプ



※1個単位での販売

- 材質: SUS440
- 熱処理: 真空焼入
- 硬度: HRC45-50



① 単位: mm

型 式	希望小売価格 (円・税別)	L×W×T	質量 (kg)
GSEW10	7,500	80×22×8	0.05

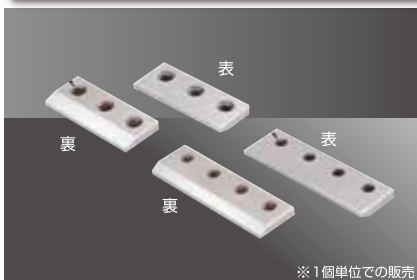
② 単位: mm

型 式	希望小売価格 (円・税別)	L×W×T	質量 (kg)
GSEW20-01	6,800	70×22×8	0.05
GSEW20-02	6,800	70×22×12	0.1

③ 単位: mm

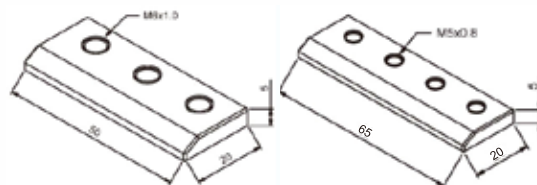
型 式	希望小売価格 (円・税別)	L×W×T	質量 (kg)
GSEW30-01	8,200	90×22×8	0.05
GSEW30-02	8,400	90×22×12	0.1

ワイヤーカットクランプ



※1個単位での販売

- 材質: SUS440
- 熱処理: 真空焼入
- 硬度: HRC50-55



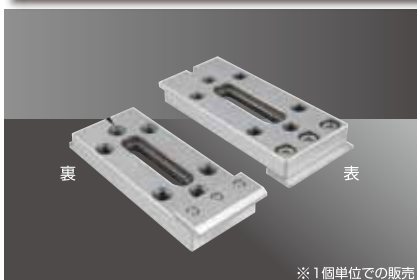
単位: mm

型 式	希望小売価格 (円・税別)	L×W×T	質量 (kg)
GSEW40	5,700	50×20×5	0.03

単位: mm

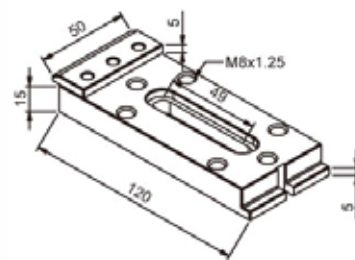
型 式	希望小売価格 (円・税別)	L×W×T	質量 (kg)
GSEW50	6,100	65×20×5	0.05

ワイヤーカットクランプ



※1個単位での販売

- 材質: SUS440
- 硬度: HRC50-55
- 熱処理: 真空焼入後サブゼロ処理
- 平行度: 0.003/100mm以内
- 直角度: 0.005/100mm以内

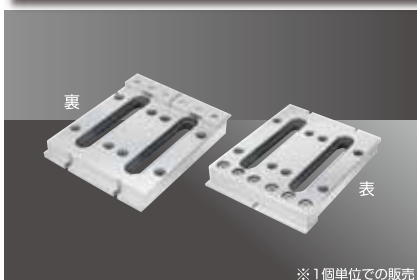


単位: mm

型 式	希望小売価格 (円・税別)	L×W×T+H	質量 (kg)
GSEW60*	28,000	120×50×15+5	0.6

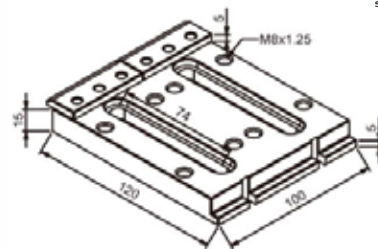
*受注生産品です。

ワイヤーカットクランプ



※1個単位での販売

- 材質: SUS440
- 硬度: HRC50-55
- 熱処理: 真空焼入後サブゼロ処理
- 平行度: 0.003/100mm以内
- 直角度: 0.005/100mm以内

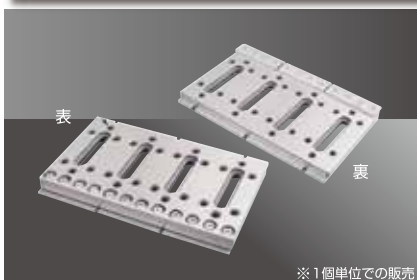


単位: mm

型 式	希望小売価格 (円・税別)	L×W×T+H	質量 (kg)
GSEW70*	38,000	120×100×15+5	1.15

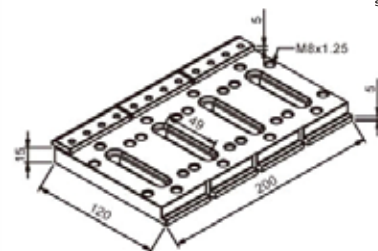
*受注生産品です。

ワイヤーカットクランプ



※1個単位での販売

- 材質: SUS440
- 硬度: HRC50-55
- 熱処理: 真空焼入後サブゼロ処理
- 平行度: 0.003/100mm以内
- 直角度: 0.005/100mm以内

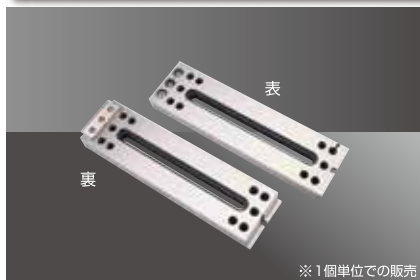


単位: mm

型 式	希望小売価格 (円・税別)	L×W×T+H	質量 (kg)
GSEW80*	58,000	120×200×15+5	2.4

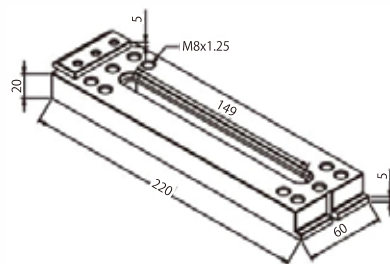
*受注生産品です。

ワイヤーカットクランプ



※1個単位での販売

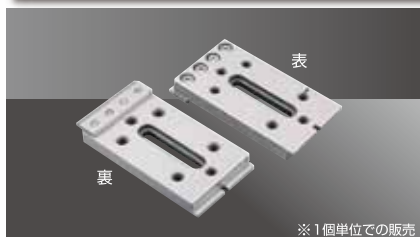
- 材質: SUS440
- 硬度: HRC50-55
- 熱処理: 真空焼入後サブゼロ処理
- 平行度: 0.003/100mm以内
- 直角度: 0.005/100mm以内



単位: mm			
型 式	希望小売価格 (円・税別)	L×W×T+H	質量 (kg)
GSEW90*	42,000	220×60×20+5	1.7

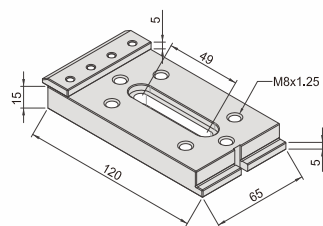
*受注生産品です。

ワイヤーカットクランプ



※1個単位での販売

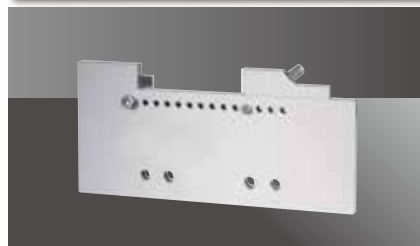
- 材質: SUS440
- 硬度: HRC50-55
- 熱処理: 真空焼入後サブゼロ処理
- 平行度: 0.003/100mm以内
- 直角度: 0.005/100mm以内



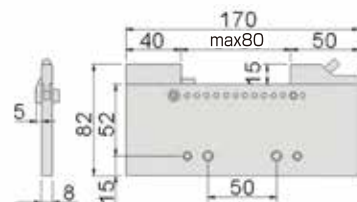
単位: mm			
型 式	希望小売価格 (円・税別)	L×W×T+H	質量 (kg)
GSEW100*	29,000	120×65×15+5	0.8

*受注生産品です。

ワイヤーカットバイス



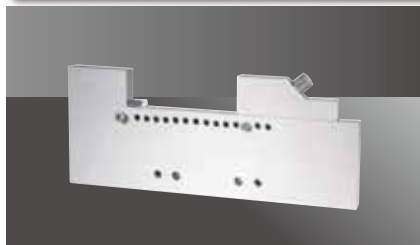
- 材質: STAVAX
- 硬度: HRC45-55
- 熱処理: 真空焼入後サブゼロ処理
- 平行度: 0.003/100mm以内
- 直角度: 0.005/100mm以内



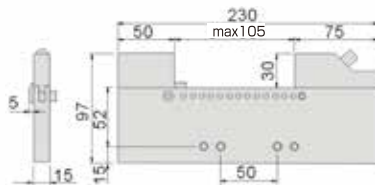
単位: mm						
型 式	希望小売価格 (円・税別)	開口部			質量 (kg)	
		最大開き	厚み	深さ		
GSWST080*	140,000	80	8	15	0.8	

*受注生産品です。

ワイヤーカットバイス



- 材質: STAVAX
- 硬度: HRC45-55
- 熱処理: 真空焼入後サブゼロ処理
- 平行度: 0.003/100mm以内
- 直角度: 0.005/100mm以内



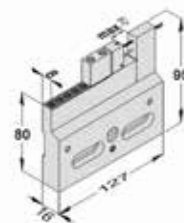
単位: mm						
型 式	希望小売価格 (円・税別)	開口部			質量 (kg)	
		最大開き	厚み	深さ		
GSWST100*	160,000	105	15	30	2.0	

*受注生産品です。

ワイヤーカットバイス



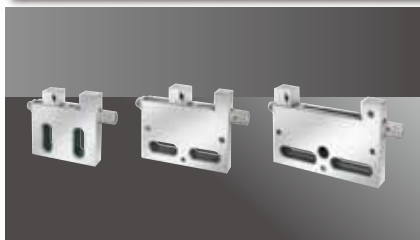
- 材質: STAVAX
- 硬度: HRC45-55
- 熱処理: 真空焼入後サブゼロ処理
- 平行度: 0.003/100mm以内
- 直角度: 0.005/100mm以内



単位: mm						
型 式	希望小売価格 (円・税別)	開口部			質量 (kg)	
		最大開き	厚み	深さ		
GSWAV35*	100,000	70	8	20	1.1	

*受注生産品です。

ワイヤーカットバイス

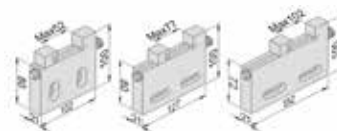


- 材質: SUS420
- 硬度: HRC45-55
- 熱処理: 真空焼入後サブゼロ処理
- 平行度: 0.003/100mm以内
- 直角度: 0.005/100mm以内

単位:mm

型 式	希望小売価格 (円・税別)	開口部			質量 (kg)
		最大開き	厚み	深さ	
GSWAV50*	82,000	52	21	20	1.1
GSWAV75*	110,000	77	21	20	1.8
GSWAV100*	150,000	102	21	28	2

*受注生産品です。



ワイヤーカットバイス

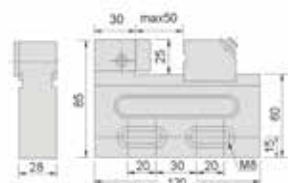


※浮き上がり防止機能付き

- 材質: SUS420
- 熱処理: 真空焼入後サブゼロ処理
- 平行度: 0.003/100mm以内
- 直角度: 0.005/100mm以内
- 硬度: HRC45~55

単位:mm

型 式	希望小売価格 (円・税別)	開口部			質量 (kg)
		最大開き	厚み	深さ	
GSWPV50	90,000	50	28	25	1.1



ワイヤーカットバイス

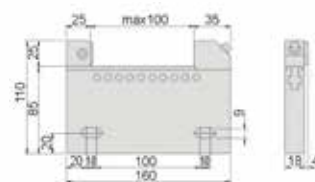


※浮き上がり防止機能付き

- 材質: STAVAX
- 硬度: HRC45-55
- 熱処理: 真空焼入後サブゼロ処理
- 平行度: 0.003/100mm以内
- 直角度: 0.005/100mm以内

単位:mm

型 式	希望小売価格 (円・税別)	開口部			質量 (kg)
		最大開き	厚み	深さ	
GSWPV90	130,000	100	18	25	2.8



ワイヤーカットバイス

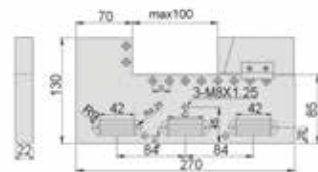


※浮き上がり防止機能付き

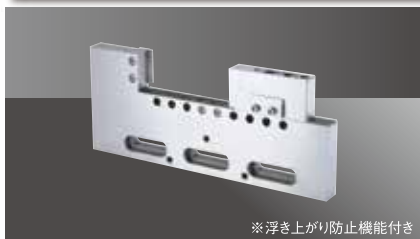
- 材質: STAVAX
- 熱処理: 真空焼入後サブゼロ処理
- 平行度: 0.003/100mm以内
- 直角度: 0.005/100mm以内
- 硬度: HRC45~55

単位:mm

型 式	希望小売価格 (円・税別)	開口部			質量 (kg)
		最大開き	厚み	深さ	
GSWPV100	290,000	100	22	45	5.0



ワイヤーカットバイス

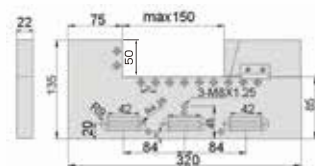


※浮き上がり防止機能付き

- 材質: STAVAX
- 熱処理: 真空焼入後サブゼロ処理
- 平行度: 0.003/100mm以内
- 直角度: 0.005/100mm以内
- 硬度: HRC45~55

単位:mm

型 式	希望小売価格 (円・税別)	開口部			質量 (kg)
		最大開き	厚み	深さ	
GSWPV150	320,000	150	22	50	5.6



ワイヤーカットバイス



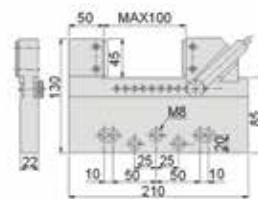
※浮き上がり防止機能付き

- 材質: STAVAX
- 硬度: HRC45-55
- 熱処理: 真空焼入後サブゼロ処理
- 平行度: 0.003/100mm以内
- 直角度: 0.005/100mm以内

単位:mm

型 式	希望小売価格 (円・税別)	開口部			質量 (kg)
		最大開き	厚み	深さ	
GSWEV100*	245,000	100	22	45	3

*受注生産品です。



ワイヤーカットバイス



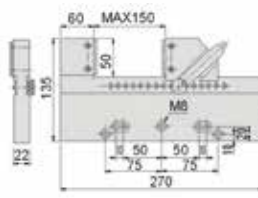
※浮き上がり防止機能付き

- 材質: STAVAX
- 硬度: HRC45-55
- 熱処理: 真空焼入後サブゼロ処理
- 平行度: 0.003/100mm以内
- 直角度: 0.005/100mm以内

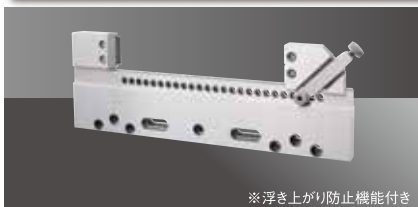
単位:mm

型 式	希望小売価格 (円・税別)	開口部			質量 (kg)
		最大開き	厚み	深さ	
GSWEV150*	290,000	150	22	50	4

*受注生産品です。



ワイヤーカットバイス



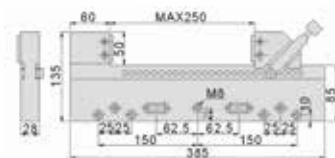
※浮き上がり防止機能付き

- 材質: STAVAX
- 硬度: HRC45-55
- 熱処理: 真空焼入後サブゼロ処理
- 平行度: 0.003/100mm以内
- 直角度: 0.005/100mm以内

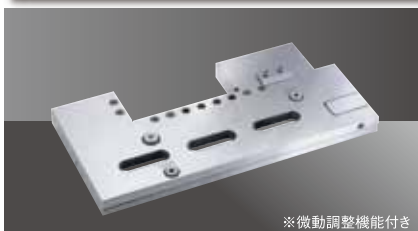
単位:mm

型 式	希望小売価格 (円・税別)	開口部			質量 (kg)
		最大開き	厚み	深さ	
GSWEV250*	420,000	250	28	50	5.5

*受注生産品です。



微動調整付ワイヤーカットバイス

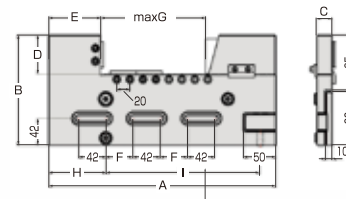


※微動調整機能付き

- 材質: STAVAX
- 熱処理: 真空焼入後サブゼロ処理
- 平行度: 0.003/100mm以内
- 直角度: 0.005/100mm以内
- 硬度: HRC45-55

単位:mm

型 式	希望小売価格 (円・税別)	A	B	C	D	E	F	G	H	I	質量 (kg)
GSWPV280	460,000	270	170	24	50	75	28	100	75	170	5.5
GSWPV320	550,000	350	170	24	60	80	42	160	88	237	8.6



放電加工機用ツール

微動調整付ワイヤーカットバイス



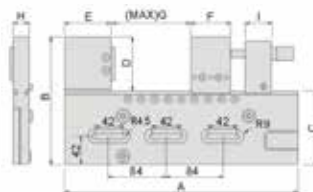
GSWHV260

GSWHV350

※微動調整機能付き

- 材質: SUS420
- 硬度: HRC45-55
- 熱処理: 真空焼き入れ・サブゼロ処理済み
- 平行度: 0.003/100mm以内
- 直角度: 0.005/100mm以内

- 特長: 手締めなので素早く開閉ができます。

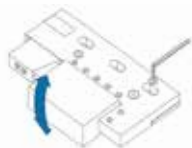


単位:mm

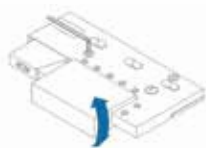
型 式	希望小売価格 (円・税別)	A	B	C	D	E	F	G	H	I	質量 (kg)
GSWHV260*	450,000	275	160	110	50	60	60	120	24	35	7.0
GSWHV350*	520,000	350	170	110	60	70	60	180	24	35	9.0

*受注生産品です。

微動調整について 六角レンチを使って、3方向の角度の調整ができます



①水平調整



②水平調整



③平行調整