

アルカリ性環境配慮型洗剤



ギガクリーンアクア

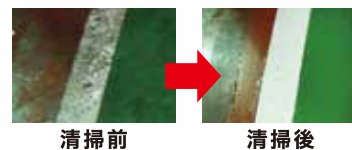
有機則
非該当

PRTR
非該当

界面活性剤不使用! 環境に優しいクリーナーです。

ハードフロア・
ソフトフロアの
洗浄に

厨房、工場など
油汚れの
洗浄に



清掃前

清掃後

- 特長: ● リンス作業が大幅に削減。
泡立たないので使用機材のメンテナンスも楽になりトータルコストを削減できます。また、汚水処理作業も削減できます (pH管理の現場は調整が必要です)。
- 電解水と同等の安全性で環境にも配慮。
合成界面活性剤などが全く含まれておらず、VOC規制、PRTR法などに該当しません。また環境ホルモン、石油系の蒸留物、塩素系、グリコール類、テルペン類及び有機溶剤は含まれておらず労働安全衛生法、特定化学物質等障害予防規則にも該当しません。
- 油、タンパク質汚れに抜群の効果。
金属面、セラミック、ゴム、ビニール、ガラス、コンクリートなど水で洗える物はほとんど対応可能で、食用油、鉱油、脂肪などの脂質、たんぱく質などの汚れを落とします。
- 継続使用することで脱臭、防汚効果があります。
- 高希釈使用が可能で経済的。
pHが13.0なので、汚れに応じて20~100倍の高希釈での使用が可能です。

■ 希釈濃度を変えることによりさまざまな用途に対応します。

洗浄物	推奨倍率	備考
① タール、グリース落とし	約20倍	固着した物は原液使用。
② 高圧洗浄機での洗浄	約50倍~	洗浄圧によって倍率変動。
③ Pタイルの日常清掃	約100倍~	清掃機材によって倍率変動。
④ コンクリートの日常清掃	約100倍~	清掃機材によって倍率変動。
⑤ ウレタン床の日常清掃	約100倍~	清掃機材によって倍率変動。
⑥ アクリル床の日常清掃	約100倍~	清掃機材によって倍率変動。
⑦ 塩ビ床の日常清掃	約100倍~	清掃機材によって倍率変動。

洗浄物	推奨倍率	備考
⑧ 天然リノリウム床の日常清掃	約100倍~	アルカリに弱い素材なので、注意が必要。必ずテスト要。
⑨ ジュウタン(化学繊維)洗浄	50倍~	清掃機材によって倍率変動。
⑩ ジュウタン(天然繊維)洗浄	-	脱脂することから不向き。
⑪ フローリング洗浄	約100倍~	清掃機材によって倍率変動。
⑫ エアコン洗浄	原液使用	噴霧後、高圧洗浄機にてすすぎ。
⑬ ビル等塗装前処理洗浄	約100倍	汚れによって使い分ける。

型式	希望小売価格 (1本/円・税抜)	容量	材質	性質	液体	サイズ(D×W×H)	大箱入数
GSCA-4	14,500	4L	水、メタ珪酸ナトリウム	アルカリ性(原液pH値:13.0以上)	無色・無臭	110×195×265	4L×4本

単位: mm

作業服用液体洗剤



ギガウオツシユ

PRTR
非該当

- 特長: ● 洗浄成分が繊維の奥深くまで浸透し、油汚れやタンパク汚れをキレイに落とします。
● 油脂、食品、血液などで汚れた調理服、タオルなどにもご使用いただけます。頑固な汚れもワッフルに洗いあげます。
● 冷水でも、井戸水でも、軟水・硬水を問わずお使いいただけます。

用途	洗濯用合成洗剤(綿、麻、合成繊維用)		
成分	界面活性剤(35% ポリオキシアルキレンアルキルエーテル)、金属封鎖剤、酵素		
液性	弱アルカリ性	使用量の目安	水30Lに対して25mL
危険有害性情報	●水生生物に有害	安全対策	●環境への放出を避けること。
使用上の注意	●用途以外には使用しないでください。●衣料品の取り扱い表示に従い、中性表示のあるもの、水洗いできないものには使わないでください。●使用後は手をよく洗い、クリーム等でお手入れをおすすめします。●荒れ性の方や長時間使用する場合、または原液のまま使う場合やブラシにつけて使う場合は炊事用手袋を着用してください。		
応急処置・緊急時の対応	●飲み込んだ場合、無理に吐かせず水で口をすすぎ、コップ1~2杯の水を飲ませて直ちに医師の診断を受けてください。●誤って眼に入った場合、こすらず直ちに清潔な水で15分以上洗眼し、異常がある場合は医師の診断を受けてください。コンタクトレンズを着用していて容易に外せる場合は、外して洗眼してください。●誤って皮膚や顔に付着した場合、直ちに清潔な水でよく洗い落とし、異常がある場合は医師の診断を受けてください。●使用中に気分が悪くなった場合は、直ちに作業を中止し、速やかに通気の良い場所で安静にしてください。気分が回復しない場合は医師の診断を受けてください。		
保管・廃棄方法	●保管の際は容器を密閉し、直射日光の当たる所や温度が40℃以上になる所、凍結するおそれのある所を避け、換気の良い涼しい場所で保管してください。●子供の手の届かないところに保管してください。●内容物や容器を廃棄する場合は、都道府県知事の許可を受けた専門の廃棄物処理業者に業務委託してください。		

洗濯用 繊維用

無着色 低泡性 無リン 無蛍光 酵素 PRTR法非該当 無香料

型式	希望小売価格 (1本/円・税抜)	容量	寸法(D×W×H)	大箱入数
GSW-4L	3,400	4L	125×190×265	4L×4本

単位: mm

洗剤